

VOYAGER AUTREMENT

BRETAGNE ^{BE}

La Bretagne sans voiture



EN TRANSPORT EN COMMUN:

Paris - 2h04 TGV
Saint-Malo - 16mins TER
Dinan - 20mins TER
Mont Saint-Michel : 30mins BUS

à moins d'1km du GR34
et de la voie verte



Un concept innovant au coeur du triangle d'Émeraude et à quelques mètres de la Gare SNCF de Dol de Bretagne !

CONVIVIALITÉ

Edd hostel est un café et une auberge de jeunesse nouvelle génération qui existe uniquement à Dol de Bretagne.

Ce concept hôtelier peut accueillir 50 personnes. Nous avons des chambres privées et des dortoirs à partager.

Avec une déco originale et de seconde main, il en ressort une ambiance conviviale et unique, parfait pour les groupes.

Au beau jour, le jardin rend le lieu propice aux rencontres.



ÉTUDIANTS



Pour les groupes de scolaire, nous pouvons privatiser l' hostel sur demande ou réserver des dortoirs pour le groupe. Lieu idéal pour les lycéens ou étudiants universitaires.

Profiter de la privatisation pour assurer une sécurité maximale au groupe. Le lieu sera à vous et permettra aux étudiants de profiter de l'espace comme ils le souhaitent.

Une liberté qui vous permet de profiter pleinement du lieu et de la région.



- capacité maximale de 50 personnes
- 400m²
- Lieu unique
- Café/ lieu de vie (35m²)
- 5 chambres doubles (2 lits doubles, 3 lits superposés)
- Dortoirs à partager de 4 à 7 personnes (40lits)
- Kitchenette à disposition : frigo, micro-ondes, éviers et ustensiles.
- Accès à l'espace bar
- Local à vélo
- Parking
- Gare SnCF à 30mètres
- GR34 à moins d'1km
- Centre-ville/ supermarché/ laverie 5min à pieds
- Informations touristiques



TOURISME POSITIF

Edd hostel se veut précurseur, dans la région Bretagne, d'un tourisme positif à destination de la jeunesse.

Selon l'ADEME, les ¾ des émissions de gaz à effet de serre du tourisme sont liés au transport. Les acteurs du tourisme ont donc leur rôle à jouer pour promouvoir une mobilité raisonnée avant et pendant le séjour du voyageur.

C'est en partant de ce constat que le projet Edd Hostel s'est développé à Dol de Bretagne.



Séjour à thèmes

Nos voisins

- Visite du Mont St Michel, St Malo, Dinan : <https://www.saint-malo-tourisme.com/>

Nature

- Visite ornithologique : <https://birding-msm.com/>
- Sortie ballade en mer : <http://www.al-lark.org/>
- Visite des bouchots et de la baie : <http://www.maison-baie.com/>

Sport

- Char à voile : <https://www.avelchars-a-voile.com/>
- Voile : <https://snbsm.com/>
- Kayak, vélo, rando : <https://www.kaouann.fr/>
- Romé Cycles : <http://www.bretagne-velocation.com/location/>

Culture

- Cathédraloscope : <http://cathedraloscope.com/>
- Abbaye du Mont St Michel : <http://www.abbaye-mont-saint-michel.fr/>
- Château de Dinan : <https://www.chateaudedinan.fr/>
- Château de Combourg : <https://www.chateau-combourg.com/>
- Visite du barrage de la Rance : <https://www.edf.fr/usine-maremotrice-rance>



English (notre staff parle anglais)

- Ferry pour Jersey et Portsmouth : <https://www.condorferries.fr/> , <https://www.brittany-ferries.fr/>

RESTAURATION PARTENAIRE

**NOUS NE FAISONS PAS DE RESTAURATION SURPLACE
SEULEMENT LE PETIT DEJEUNER ET DES PANIERS
PIQUE-NIQUE**

Petit Déjeuner :

Crêpes + boisson chaudes. Si vous restez plusieurs jours, des croissanteries ou du pain peuvent être prévus sur demande.

Panier pique-nique

Sandwich + eau + chips + muffin + fruit

Plateau Repas

<http://legourmetdolois.fr/>

à déguster dans le salon ou le jardin ou à emporter



Diner Groupe

Diner "fait maison" à 200mètres de l'hostel chez notre partenaire restaurateur qui accueillera uniquement votre groupe.

TARIFS 2022

40 lits en dortoirs avec SDB partagée

- 3 dortoirs de 6 personnes
- 2 dortoirs de 7 personnes
- 2 dortoirs de 4 personnes

5 chambres doubles avec SDB privée

- 2 chambres lit double (140*190)
- 3 chambres lit superposés

ACCÈS SALLE COMMUNE

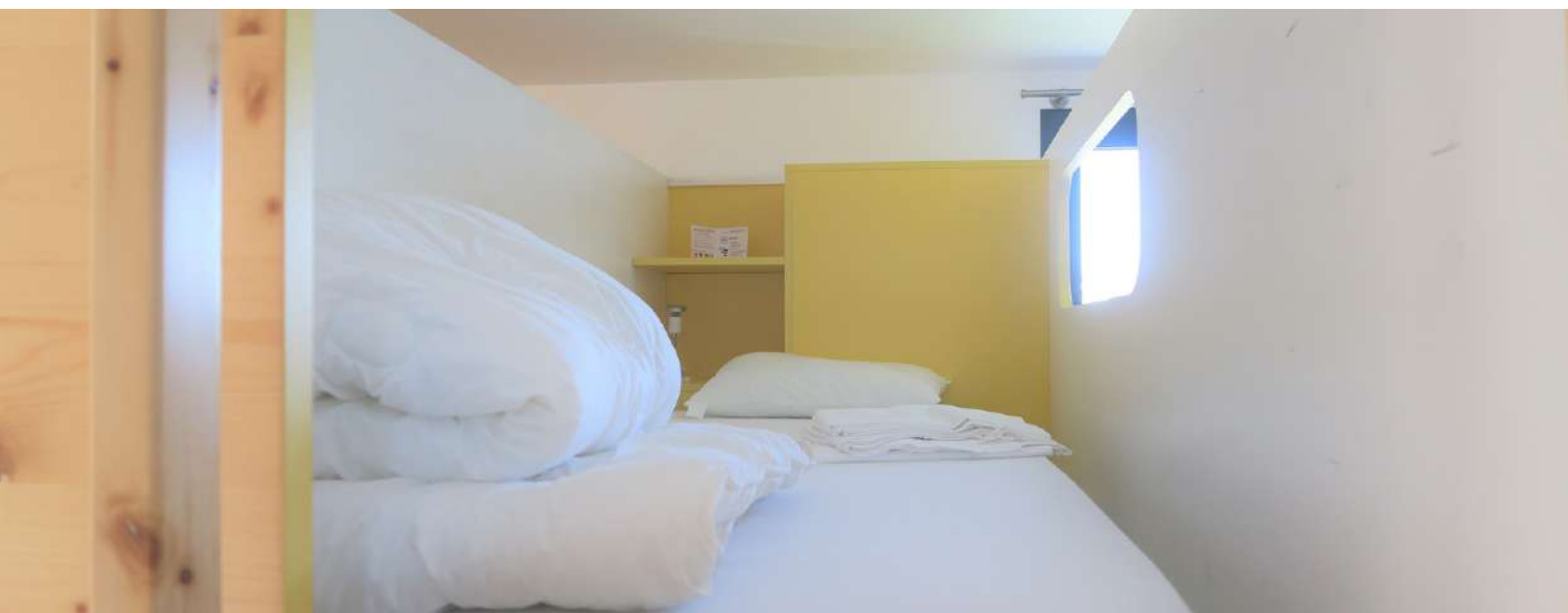
JARDIN + LOCAL VÉLO

DRAPS INCLUS

SERVIETTES NON INCLUS EN DORTOIR

MÉNAGE INCLUS

PETIT DEJ INCLUS



NOS FORMULES

(prix indicatifs variant selon la période de l'année)

Groupe 20- 50 personnes

Lit en dortoir + petit Dej = 26€

Chambre privée avec pti dej= 55€

Taxe de séjour = 0,58€/adulte (+18ans)





CONDITIONS DE VENTE

Acompte demandé à signature du contrat, pour bloquer les dates	30%
Le reste à charge est à payer 15 jours avant l'arrivée	
Si le preneur, signataire du contrat, devait annuler la location, le remboursement de l'acompte se ferait selon les règles suivantes :	
· Désistement jusqu'à 60 jours avant l'arrivée : GRATUIT	
· Après le le délais des 60 jours, aucun remboursement de l'acompte	
· En cas de force majeure dûment prouvée : remboursement intégral (en cas de restriction de déplacement ou de fermeture, la réglementation du département d'ille et vilaine fera loi)	
Dans le cas où le propriétaire se verrait empêché d'honorer ses engagements pour cas de force majeure, il se réserve le droit d'annuler les réservations et rembourse intégralement les montants versés pour le contrat annulé.	

Pour réserver

(prix indicatifs variant selon la période de l'année)

Faites votre demande par email

booking@eddhostel.com

Dans votre mail, n'oubliez pas ces infos :

Nombre de participants en dortoir par sexe

Nombre de personne en chambre single

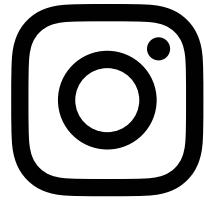
Nombre de personne en chambre double

Date

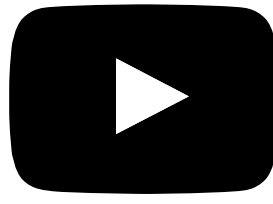
Formule : lit + petit-déj / + pique-nique/ + diner



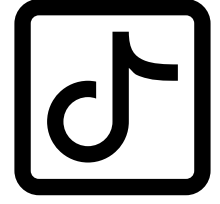
NEWS



PHOTOS



VLOG



FUN

RESERVATION:

booking@eddhotel.com
www.eddhotel.com

#eddhotel

18 rue Pierre Sémard 35120 Dol de Bretagne
A la gare prendre sortie "Rue Pierre Sémard"
puis vous verrez notre immeuble



Elle - Avril 2020



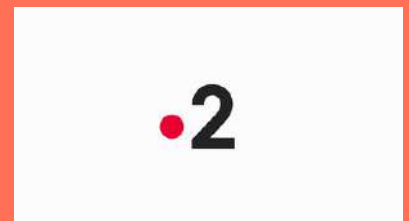
Presse régionale Mars 2018



Podcast Juillet 2020



Les echos - Mai 2018
Le Parisien - Mars 2021



France 2- Mars 2019